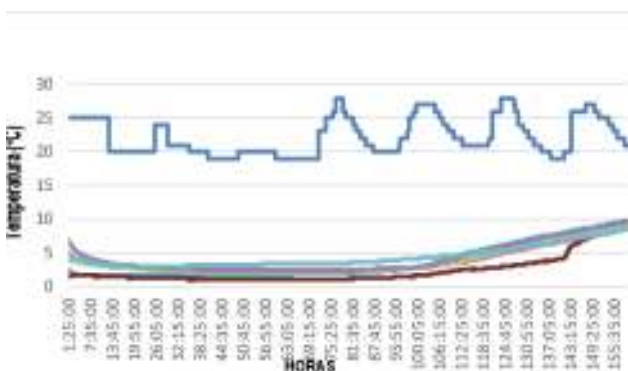


THERMOPALLET ISOTÉRMICOS, IDÓNEO PARA ENVÍOS DE PRODUCTOS EN TEMPERATURA CONTROLADA POSITIVA +2° A +8°, +15° A +25° Y TEMPERATURAS NEGATIVAS

THERMOPALLET EPS-airpop®

Thermopallet precalificado en 144 horas para transporte de mercancía que requiera temperatura controlada, se ha testado para tránsitos que requieran rangos de temperatura de 2 ° - 8 ° , 2 ° - 25 ° , 15 ° - 25 ° Y TEMPERATURAS NEGATIVAS

Las dimensiones de nuestro pallet son de 1200x800x1100mm Con paredes aislantes de 60mm mas alojamiento de acumuladores y separadores integrados, no necesitara ningún elemento auxiliar.



Interiores térmicos realizados EPS-airpop® de alta densidad con unas propiedades térmicas excelentes, se puede servir con caja de cartón con ventana de carga consistente en dos tapas y un aro con ventana para poder facilitar la carga de sus productos, el thermopallet desmontado tiene unas dimensiones de 1200x800x600 minimizando así el coste de transporte y almacenaje del thermopallet sin carga.

Las paredes son ensamblables mediante encajes garantizando la estanqueidad en las pérdidas de temperatura.

EXTERIORES	LARGO	ANCHO	ALTO
MONTADO	1200	800	1100
DESMONTADO	1200	800	600

INTERIORES*	LARGO	ANCHO	ALTO
MONTADO	980	580	960
VOL. UTIL	Volumen 545 litros		

INTERIORES**	LARGO	ANCHO	ALTO
MONTADO	1080	680	960
VOL. UTIL	Volumen 705 litros		

*CON ACUMULADORES

** SIN ACUMULADORES

