

## **ACUMULADORES DE FRÍO ISO-FREEZE** **(Aplicación a productos congelados y refrigerados).**

### **APLICACIÓN:**

Colocados en el interior de sistemas isotermos, prolonga la conservación de productos perecederos congelados y refrigerados durante el transporte, sin necesidad de utilizar sistemas de frío activo (motor).

### **UTILIZACIÓN:**

Antes de su uso, los acumuladores a aplicar deben recargarse de frío, colocándolos debidamente estibados en una cámara de congelación (Congelador, mini cámara, cámara...), con régimen de Temperatura inferior a -18°C.

El tiempo necesario para la recarga completa de cada acumulador varía dependiendo del régimen de temperatura y potencia del congelador, tipo de solución eutéctica (-3°C, -15°C ó -21°C), cantidad de unidades a congelar y temperatura de entrada de los acumuladores.

### **CLASIFICACIÓN ISO-FREEZE POR RECIPIENTE Y TAMAÑO:**

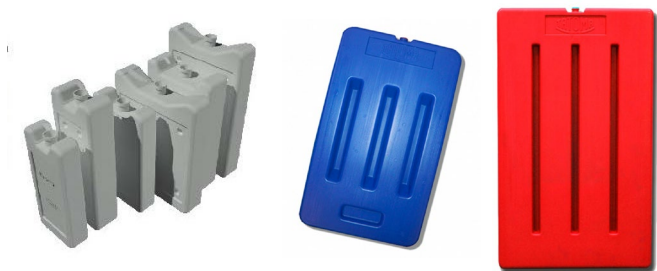
○ **ACUMULADORES DE FRÍO FLEXIBLES (bolsas de gel):**

- 150 g (120x165x20mm)
- 250 g (165x165x20mm)
- 450 g (205x165x20mm)
- 600 g (220x165x20mm)
- 900 g (250x165x20mm)



○ **ACUMULADORES DE FRÍO RIGIDOS**

- 200 g (165x75x22mm)
- 400 g (185x75x35mm)
- 600 g (185x115x35mm)
- 850 g (180x145x35mm)
- 900 g (215x130x35mm)
- 1800 g (215x260x35mm)
- 4900 g (480x280x40mm)
- 5200 g (600x400x28mm)



### **CLASIFICACIÓN ISO-FREEZE POR PUNTO DE EUTEXIA (CONGELACIÓN):**

- SOLUCIÓN -3°C: indicado para producto fresco
- SOLUCIÓN -15°C: indicado para producto fresco o congelado
- SOLUCIÓN -21°C: Indicado para producto congelado